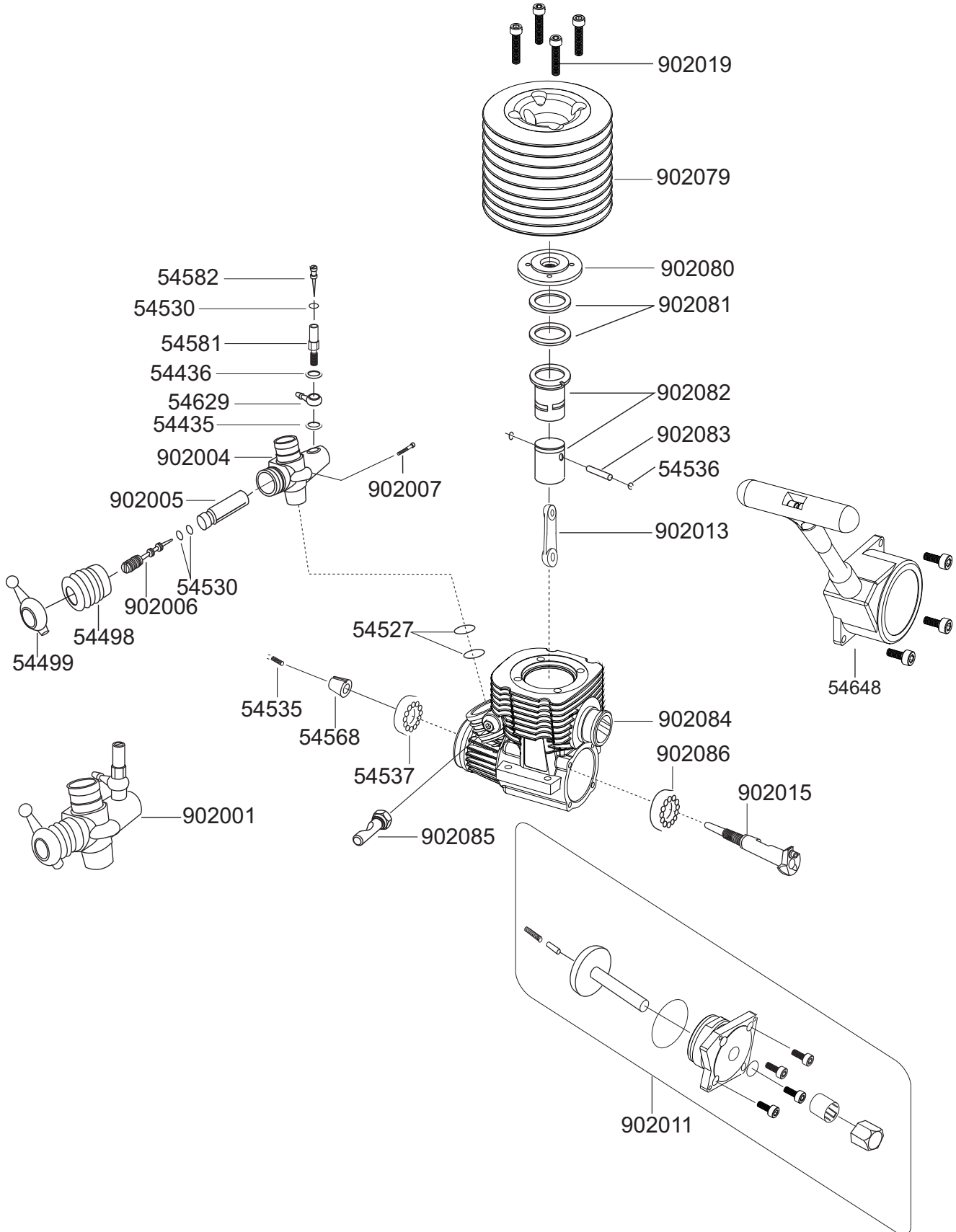




Engine Instructions

Force 32. / 5,23ccm
Art.nr.:50 090 1011





Engine Instructions

Force 32. / 5,23ccm

Art.nr.:50 090 1011



Art.-Nr.	Bezeichnung	Description	Description
54435	Düsenstockdichtung unten	lower seal of nozzle case	bouillage de gicleur en bas
54436	Düsenstockdichtung	oben upper seal of nozzle case	bouillage de gicleur superieur
54498	Regulierungsabdeckung	Throttle Boot	Couvercle du palonnier
54499	Gestängeanschluss	Throttle Screw Cap (Brass)	Levier de commande
54527	Vergaser O-Ringe 2 Stück	Supply Needle Valve "O"-Ring	2x O-Ring du carburateur
54530	Hauptdüsennadel O-Ring	Main Needle Valve "O"-Ring	O-Ring du pointeau gicleur
54535	Kupplungsschraube M3x6	Clutch Screw M3x6	Vis de l'embrayage M3x6
54536	Kolbensicherungsring 2 St.	"G"-Pin Snap Ring 2 pcs/set	Pince de l'axe de piston
54537	Kugellager 607Z vorne	Front Ball Bearing 607Z	Roulement à billes 607Z avant
54568	Klemmkonus	Drive Copper Washer	Cône
54581	Düsenstock	Main Needle	Seat Gicleur
54582	Hauptdüsennadel	Main Needle	Pointeau gicleur
54629	Kraftstoffanschlussnippel	Fuel Nippel Brass	Conduite d'essence
54648	Seilzugstarter	A Parts Assembly f. Start Engine	Démarrreur à tirette
902001	Vergaser komplett	Composite Carburetor	Carburateur complet
902004	Vergaser-Gehäuse	Carburetor Main Body	Corps de carburateur
902005	Drossel-Kegelventil	Throttle valve	Tiroir
902006	Drosselnadel	Throttle Needle(Super/Turbo)	Pointeau de carburateur
902007	Leerlauf-Einstellschraube	Throttle Stop Adjustment Screw	Vis de réglage ralenti
902013	Pleuel	Connecting Rod	Bielle
902015	Kurbelwelle SG	Shaft SG	Vilebrequin SG
902019	Zylinderkopf-Schrauben 4St	Cylinder head screws 4p	Vis de fix. culasse 4p
902079	Zylinderkopf 5,23ccm	Cylinder head 5,23 ccm	Culasse
902080	Brennraum 5,23ccm	Burn Room 32R	Chambre de combustion 32R
902081	Zylinderkopf U-Scheiben 5,23ccm	Washer for cylinder head J	oint de culasse
902082	Zylinderlaufbuchse + Kolben 5,23ccm	Piston & Sleeve Complete Set	Corps de cylindre et piston
902083	Kolbenbolzen 5,23ccm	Piston Gudgeon Pin	Axe de piston
902084	Kurbelgehäuse 5,23ccm	Crankcase 32R	Carter du vilebrequin 32R
902085	Vergasereinspannstift 5,23ccm	Carburetor Setting Pin 8P	Vis de fix. carburateur
902086	Kurbelwellenlager hinten 5,23ccm	Rear Bearing	Roulement à billes arrière